

Dette oplæg om Lean Construction er udarbejdet af:



Kontaktperson:

Kasper Meldgaard
Entrepriseleder

NCC Construction Danmark A/S
Construction

Rymarken 2
8210 Århus V

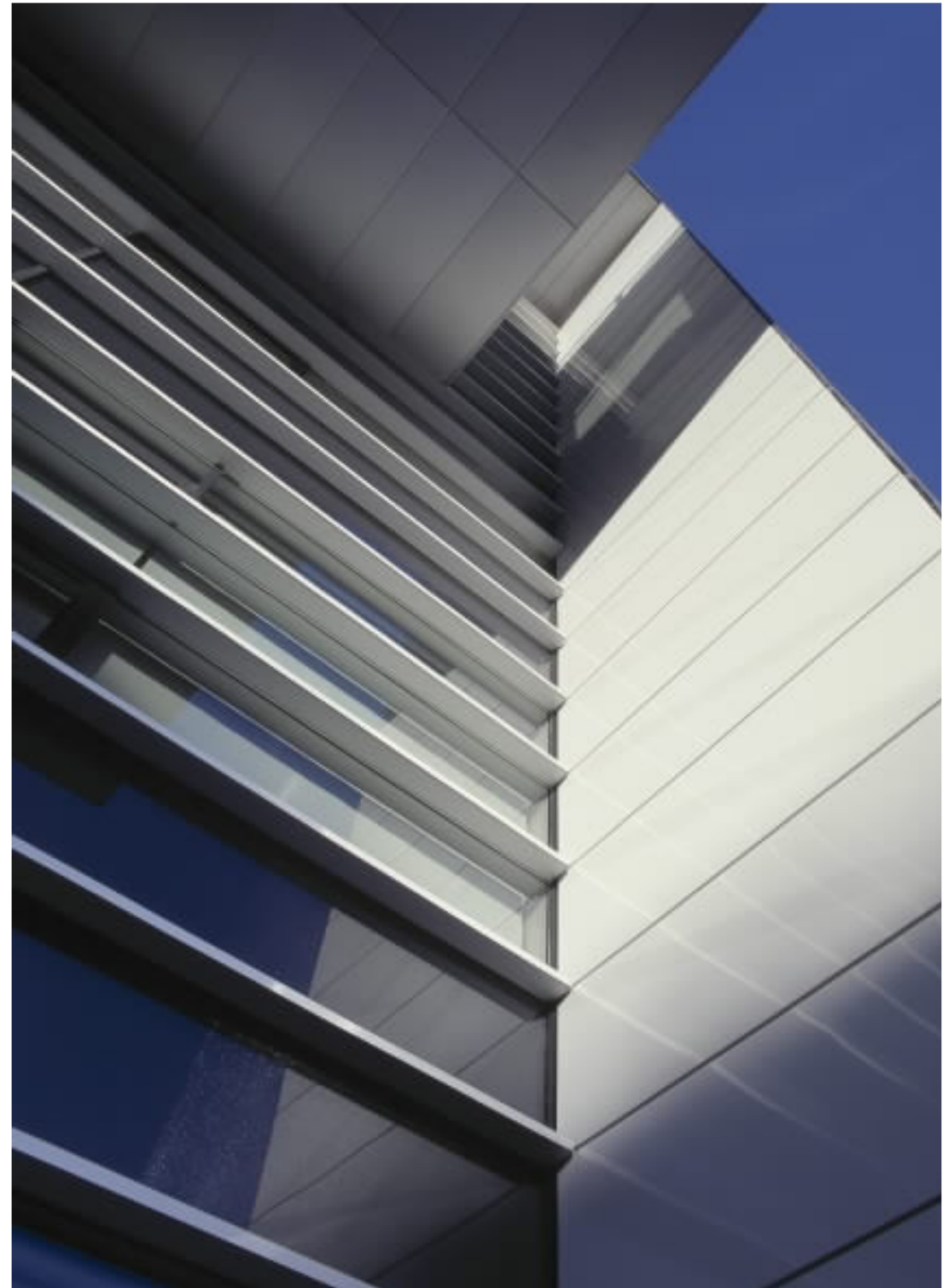
Tlf.: 86 75 43 00
Mobil: 29 20 50 01
Fax: 86 75 43 01

E-mail: kmg@ncc.dk
www.ncc.dk

Lean Construction og sikkerhedsforbedringer

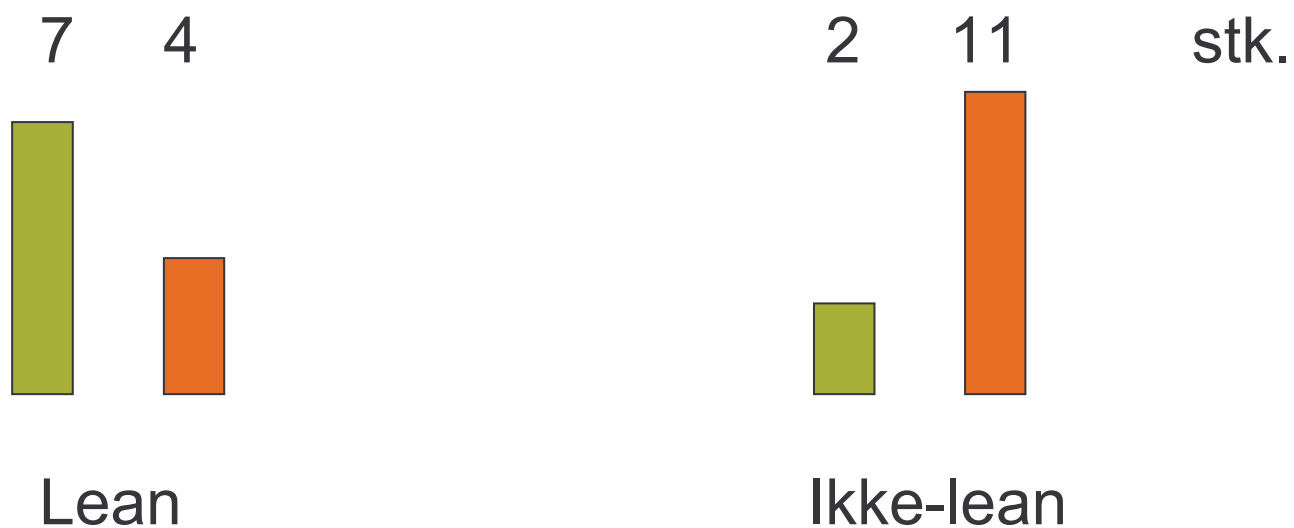
Entreprenørskolen

Torsdag d. 22. juni 2006



Lean og sikkerhed?

- Sammenhængen imellem arbejdsmiljø og lean construction

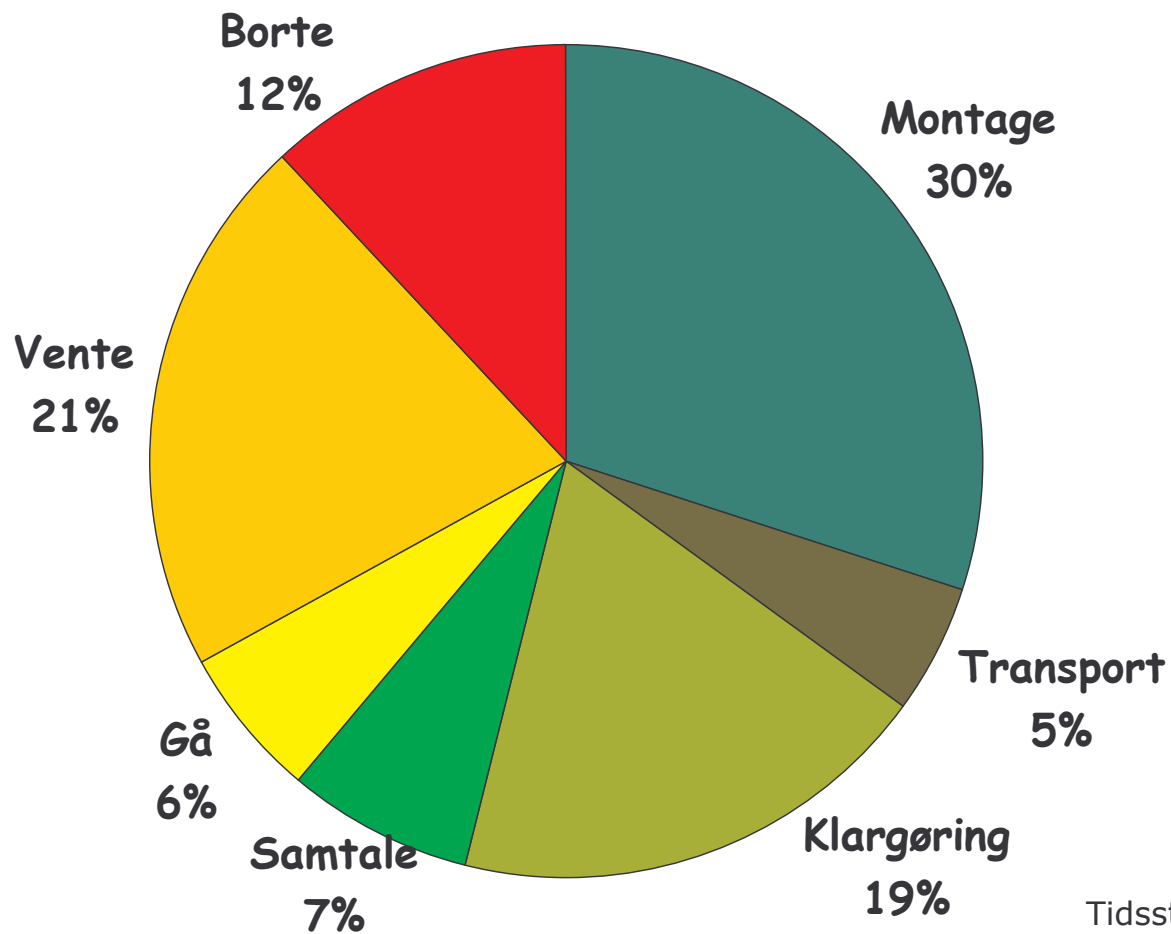


NCC, Mønsterrunder (SiO) 2005

Begrebsafklaring

- Lean Construction, Trimmet Byggeri, Trimmet Udførelse, TrimByg, osv
- Inspireret af "Toyota-modellen" eller Lean Production

Spild og værdiskabelse



Tidsstudium af elementmontage
Nielsen & Kristensen

Hovedprincipper i Lean Construction

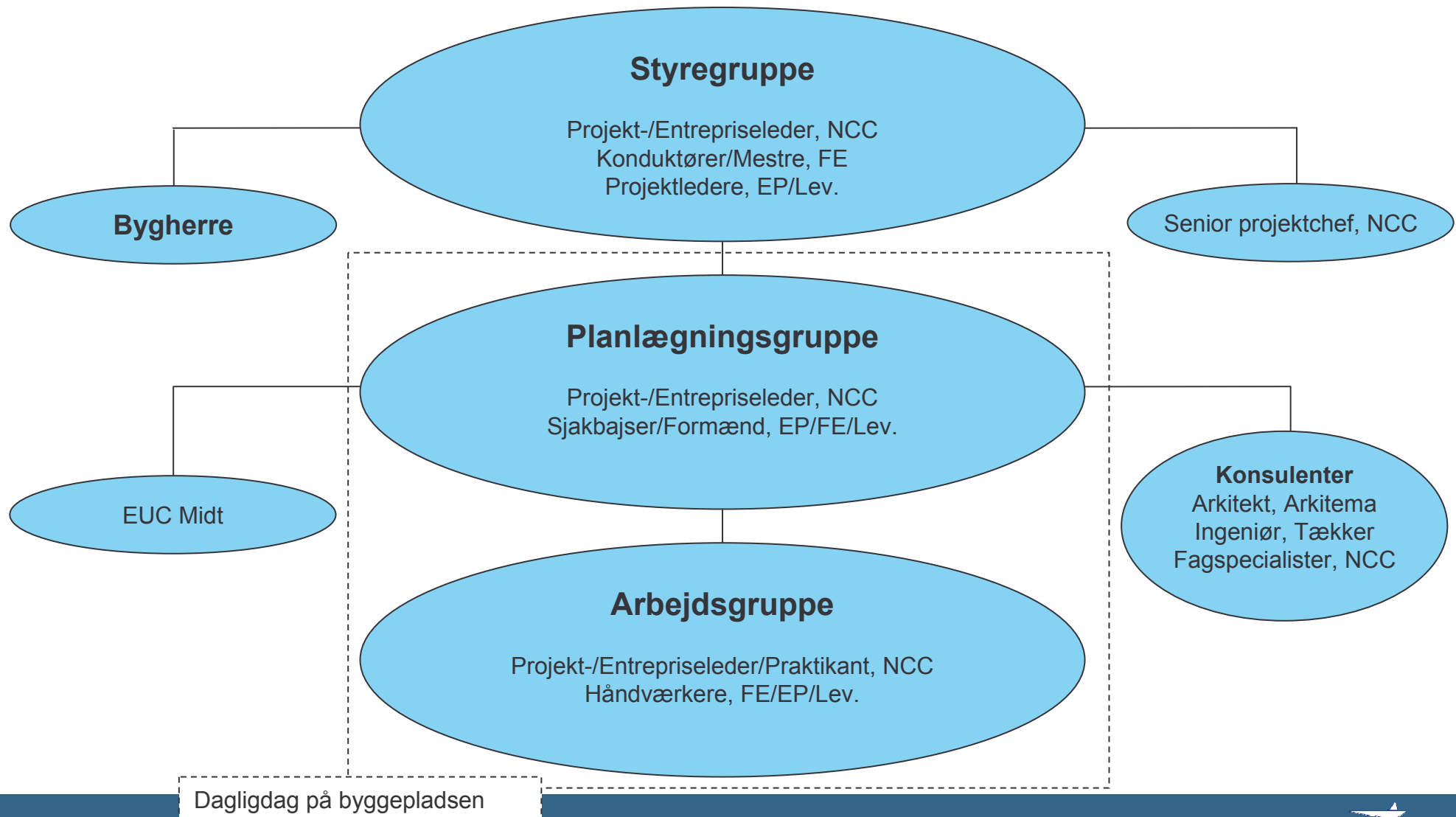
Minimering af **spild** samt optimere
de værdiskabende aktiviteter

Inddragelse af
de udførendes
kompetencer

Planlægning
med kortere
tidshorisont

Fokus på
totaloptimering

Inddragelse af de udførendes kompetencer



Inddragelse af de udførendes kompetencer

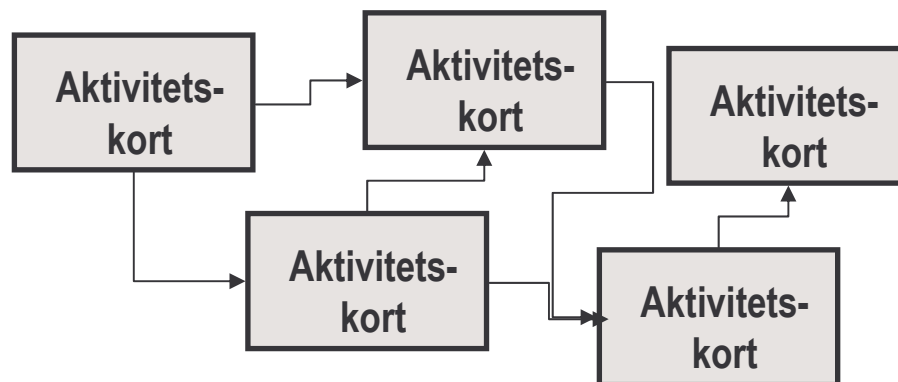
Selvstyrende sjak

- Planlægning af arbejdet
- Bestilling af materialer
- Vedligeholdelse af udstyr
- Kontrollere kvalitet og sikkerhed
- Opildne til forbedringsmentalitet

Planlægning med kortere tidshorisont

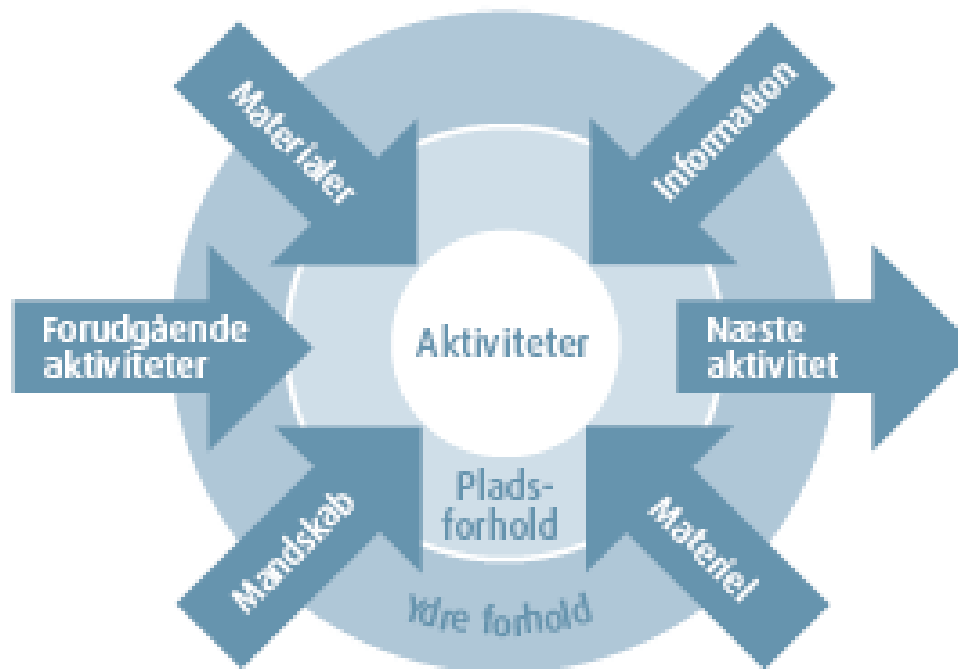
Procesplanlægning

- Fastlæggelse af den optimale proces
- Hovedaktørerne er sjakbajserne/formænd



Planlægning med kortere tidshorisont

Tidsplaner, de syv strømme og forhindringsanalyse



Planlægning med kortere tidshorisont

Formandsmøder og ugeplaner

- Deltagerne er sjakbajser/formænd og byggeledelse

Aktivitet:	Sted:	Uge							Forhindringer / bemærkninger
		PPU / =							
		M	T	O	T	F	L	S	
Gipsvægge 1. side	Boliger 11-14	X	X	X					
Strøer + Gulv	11- 8-9			X	X				
1	2				X	X			

Fokus på totaloptimering



Fokus på totaloptimering

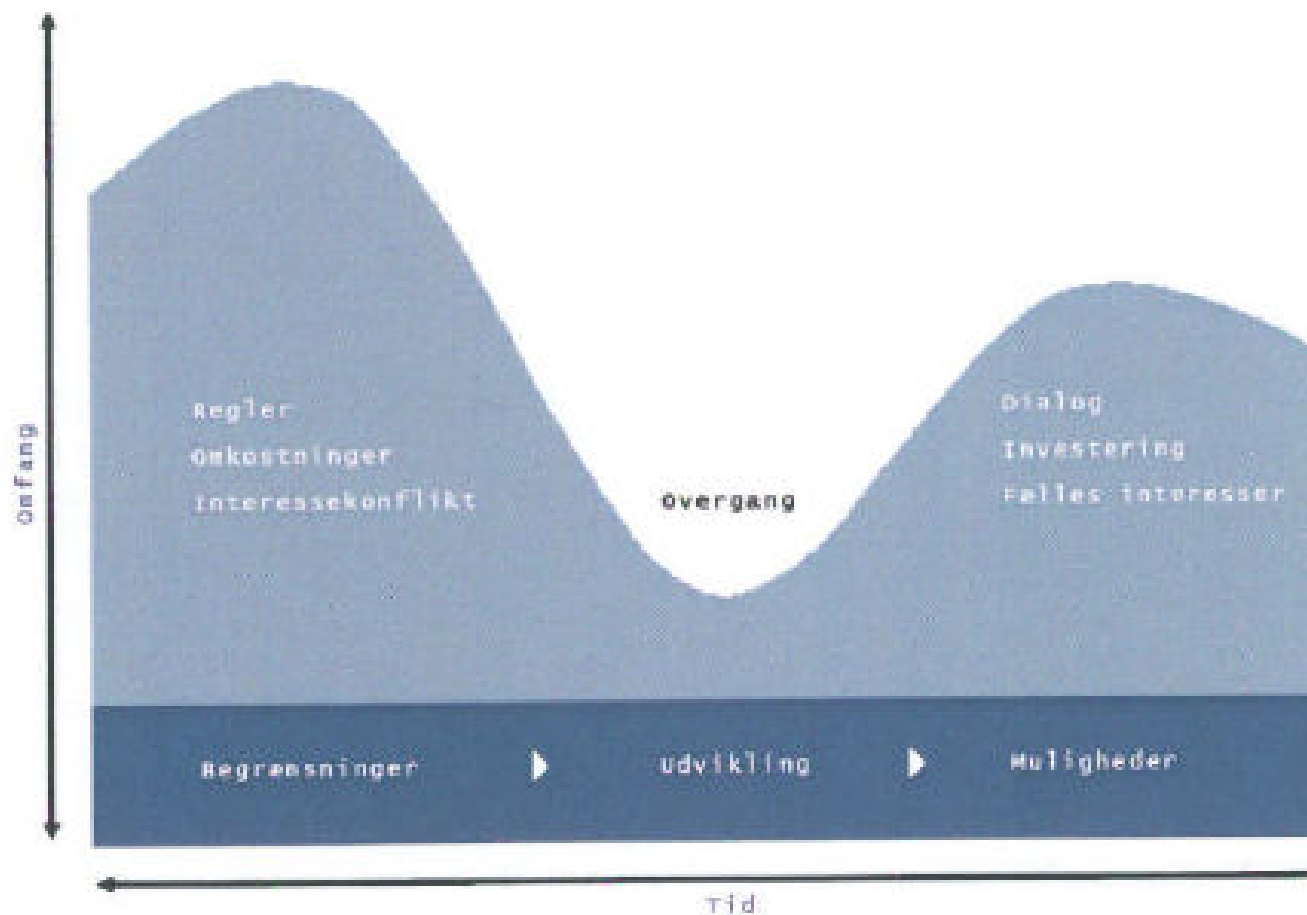


Argumentation for sammenhæng

- Implementering af Lean Construction påvirker adfærd positivt i forhold til arbejdsmiljø, da
 - ejerskab frembringes ved inddragelse af medarbejdere og
 - de syv strømme synliggøre tiltage i forhold til sikkerhed.

(Arbejdsmiljø i dansk byggeri, AAU 2005)

Udvikling i byggepladskulturen



Arbejds miljø i dansk byggeri, AAU 2005

De syv strømme oversættes



Forandringsbehov

Nær 4000
vejledninger,
bekendtgørelser,
paragraffer
omhandlende
sikkerhed

VS

Ulykkesstatistikker
fra AT

Forandring kræver lederskab



Forandring kræver lederskab

Ledelsen



Medarbejdere